

深耕布局 深耕细研

皓元医药2022年度报告



业绩亮点

砥砺前行深耕稳研 业绩稳健增长



营业收入

13.58 亿元

同比增长

40.12%



归属于上市公司
股东的净利润

1.94 亿元

同比增长

1.39%

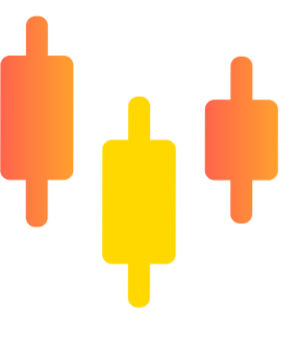


剔除股权激励影响
归属于上市公司股东的净利润

2.22 亿元

同比增长

16.34%



基本每股收益

1.86 元/股

同比下降

11.43%



总资产

35.98 亿元

同比增长

50.88%



净资产

23.20 亿元

同比增长

27.31%



加权平均净资产收益率

9.90%

同比减少

6.38%



销售毛利率 51.44%

分子砌块
和工具化
合物

营业收入 8.27 亿元
同比增长 51.76%
占比 60.90%

2022年度
各业务板块收入

原料药和
中间体、
制剂

营业收入 5.21 亿元
同比增长 24.97%
占比 38.38%

其他业务

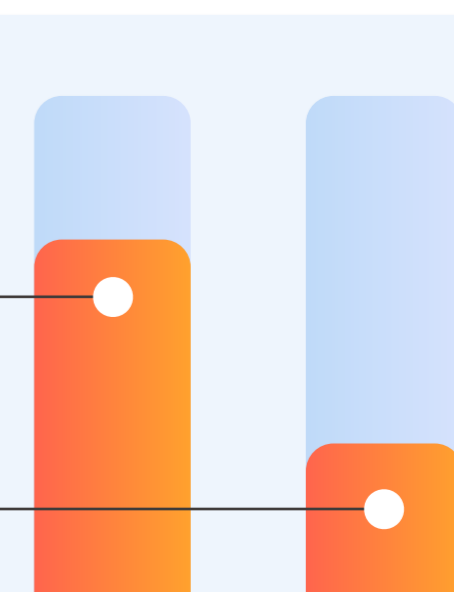
营业收入 0.10 亿元
同比增长 36.49%
占比 0.72%



境内收入 8.89 亿元



境外收入 4.60 亿元



经营亮点

业务布局再深化 凸显品牌效应



服务全球客户 **7,000+**家
2022年新增客户 **2,000+**家

分子砌块和工具化合物

分子砌块

收入 **2.46**亿元
同比增长 **78%**

工具化合物

收入 **5.81**亿元
同比增长 **42%**

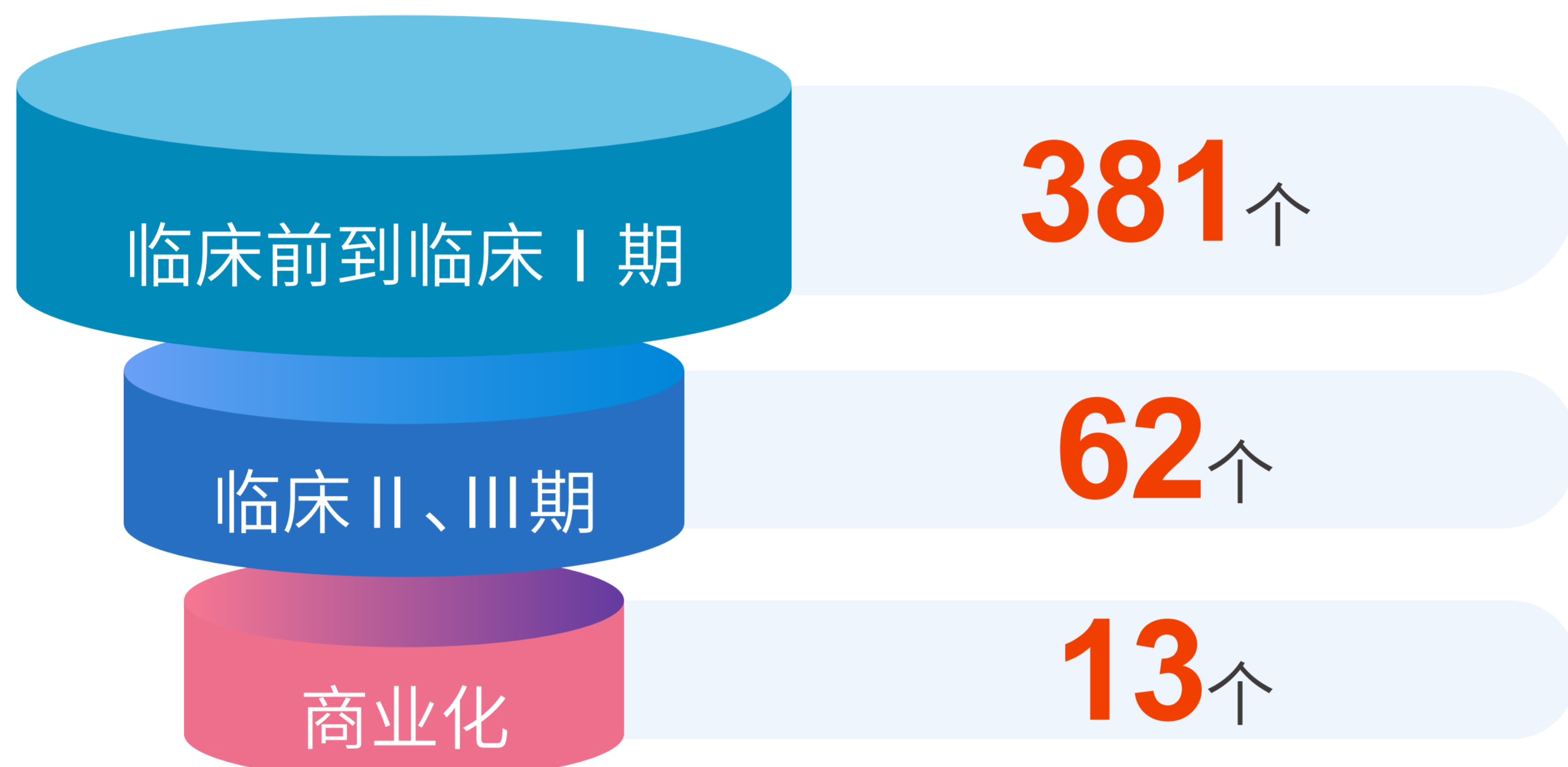
- 报告期内完成订单数超 **39**万个, 同比增长 **40%**
- 累计产品数超 **8.7**万种(分子砌块约 **6.3**万种, 工具化合物约 **2.4**万种), 其中自主研发累计约 **1.8**万种
- 客户使用皓元产品累计发表科研文献超 **2.7**万篇

原料药和中间体、制剂

截至报告期末在手订单约 **3.7**亿元
累计产品种类超 **120**个, **107**个已具备产业化基础

创新药项目

- 创新药收入 **3.12**亿元, 占后端收入比例 **60%**
- 创新药项目数 **456**个



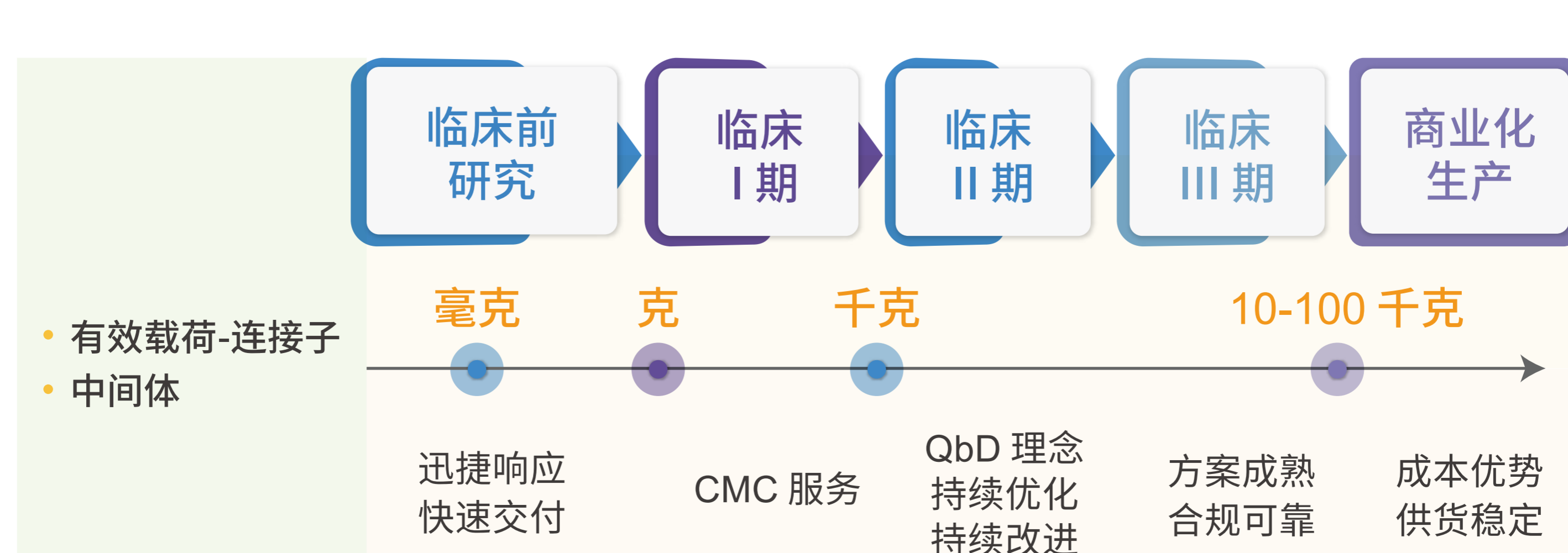
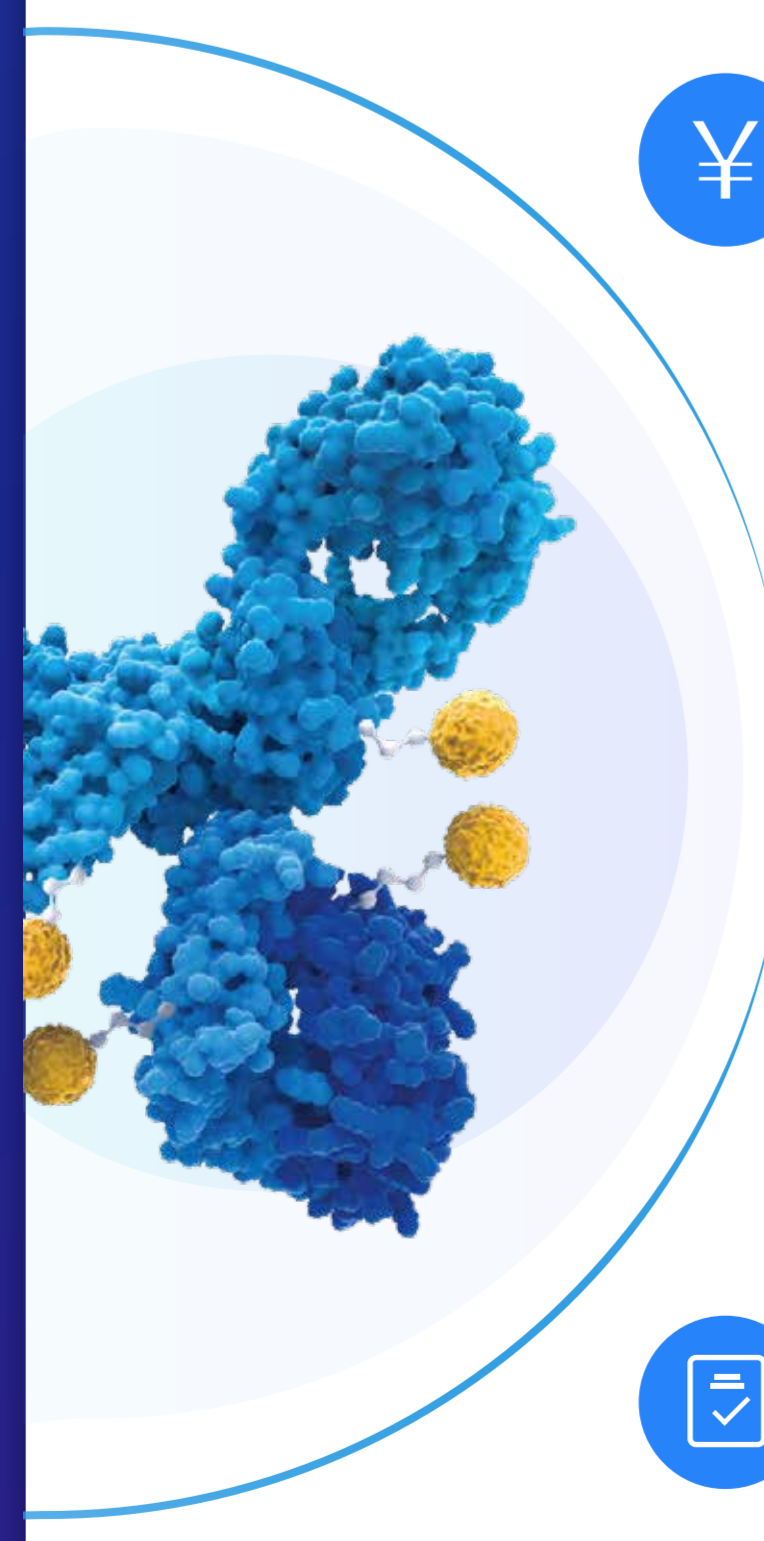
仿制药项目

- 仿制药收入 **2.09**亿元, 占后端收入比例 **40%**
- 仿制药项目数 **249**个



特色 ADC 项目

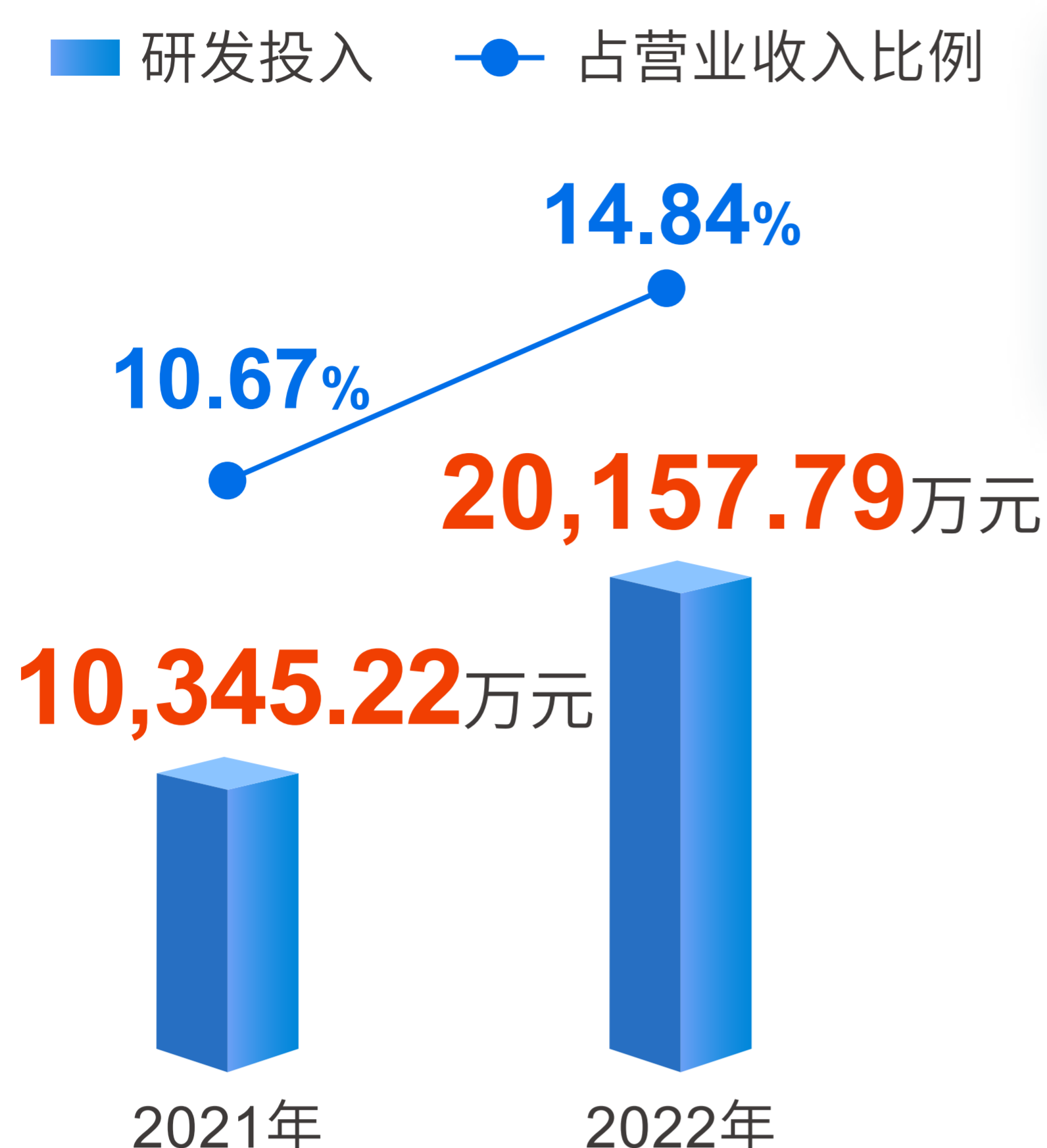
- 销售收入同比增长 **84.58%**
- 客户数 **600+**家
- ADC 项目数 **100+**个
- 申请发明专利 **8**项(已授权 **3**项) 其中 PCT 专利 **1**项
- 新建 **2**条 ADC 产线 共有 **3**条 ADC 高活产线均已顺利投产



研发平台建设

技术攻关铸成果 深化研发布局

研发投入



六大核心技术平台



分子砌块和工具化合物库开发孵化平台



高活性原料药 (HPAPI) 开发平台



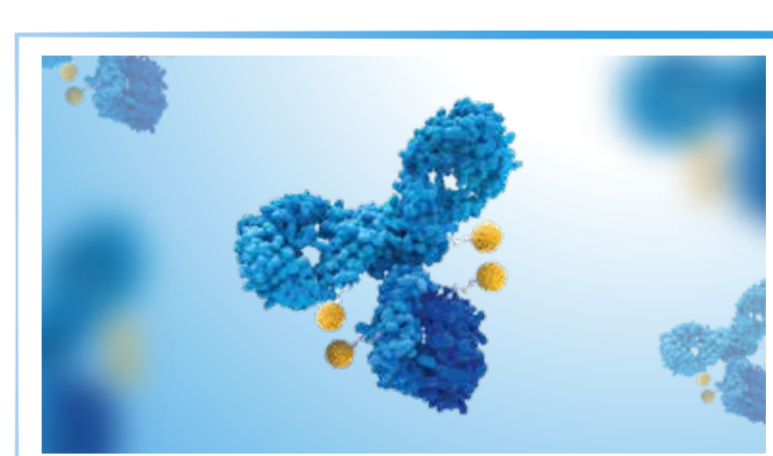
多手性复杂药物技术平台



药物固态化学研究技术平台

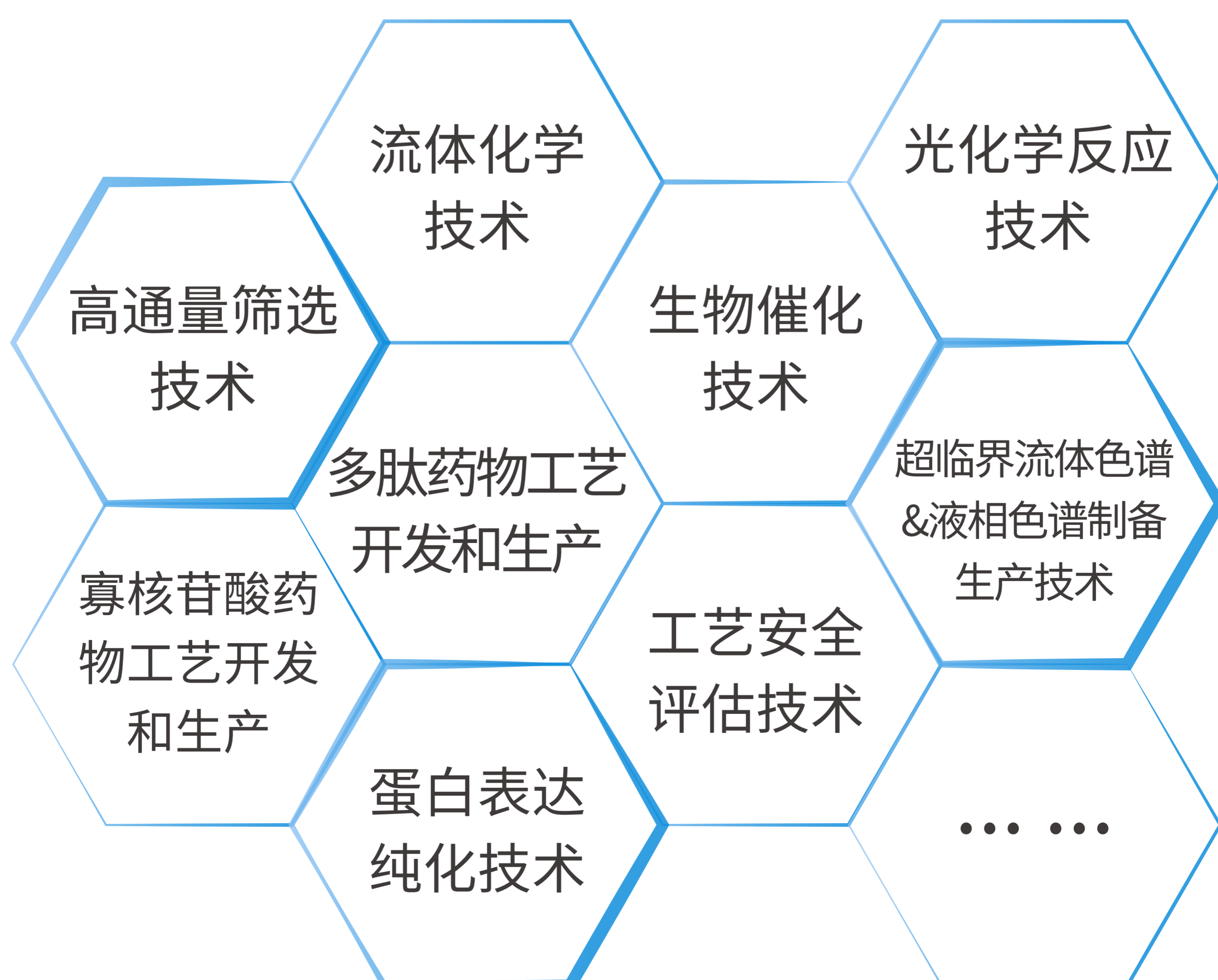


维生素 D 衍生物药物原料药研发平台



特色靶向药物开发平台

技术迭代升级 夯实发展护城河



研发产能建设

研产建设齐推进 强化战略布局

研发创新中心

安徽合肥研发中心

医药研发及生物试剂研发产业化基地项目（一期）



山东烟台研发中心

新药创制及研发服务基地项目（一期）



上海生化生物研发中心

皓元生化生物技术与开发平台



上海创新药 CDMO 创制研发中心

新药创制服务实验室建设项目（一期）



安徽马鞍山研发中心

生物医药研发中心建设项目



南京晶型研发中心

晶体技术测试服务平台



安徽马鞍山高活研发中心

高活 (ADC) 研发中心建设项目



产业化基地



安徽马鞍山产业化基地(在建)

安徽皓元药业有限公司年产 121.095 吨医药原料药及中间体建设项目(一期)



江苏启东制剂 GMP 生产基地(在建)

创新药物制剂开发及 GMP 制剂平台项目



山东菏泽产业化基地(在建)

年产 265 吨高端医药中间体产品项目



质量管理体系建设

- 已完成高活性**公斤级** GMP 生产线建设并投入使用
- 顺利通过 **GB/T 29490** 知识产权管理体系、**ISO 9001:2015** 质量管理体系和 **ISO 14001:2015** 环境管理体系年度复审
- 配合项目团队**实施合规检查**
- 定期**对委托方和供应商进行**监督检查**



近五年接受客户审计 **101** 场
第三方审计 **11** 场

人才团队建设

引才聚智增活力 积蓄发展动能


3,368人
员工总数

新增

1,882人

同比增长

126.65%

技术人员

2,154人

占比

63.95%

技术人员中硕博人员

483人

占比

22.42%

新增


31人
高级人才引进

高级主管及
以上人才

4人

海归及
外籍人才

15人

博士人才

28人

股权激励

2022年第二类限制性股票授予

221人 **112**万股

累计授予股权激励

308人

共创共享
皓未来无梦想

社会责任

荣誉激发动力 公益践行使命

奖项荣誉

- 中国科技产业化促进会科学技术奖“**科技创新奖一等奖**”
- 上海市**和谐劳动关系达标企业**
- 2022中国医药 **CDMO 企业 20强**
- 2021年度中国医药行业**研发 50强**
- 2021年**中国医药工业百强**
- 2021年度上市公司“**金牛科创奖**”

公益担使命 大爱守初心

公司积极助力公益事业，设立“皓基金”、“皓元奖学金”、开设“奇妙魔法”科普课堂，为社会的持续发展做出贡献。同时，公司不定期参加爱心捐赠、书籍捐赠、环境保护等公益活动，切实履行社会责任，践行绿色可持续发展战略。

战略规划

产业化 全球化 品牌化



提升创新研发驱动力，做深特色技术平台，打造核心技术的竞争壁垒

提升技术团队软实力，构建高层次人才梯队，**助推公司高质量发展**

提升项目全产业链承接力，**延展产品管线，加强纵深布局**，一体化高效服务全球客户

提升商务拓展持久力，**增强全球化的销售网络**，打造极具影响力的品牌

提升前沿领域布局力，加速生物大分子等研发管线的开发，拓展业务边际

皓科学之智 无创新未来
皓研究之慧 无健康梦想

打造客户满意、员工满意、社会认可的世界一流企业，
创建**研发创新驱动的技术平台**，
让药物研发**更高效**，**更快**上市，**更早**惠及人类健康。

前瞻性陈述

本新闻稿载有若干前瞻性陈述，该等前瞻性陈述并非历史事实，乃基于本公司的信念、管理层所作出的假设及现时所掌握的资料而对未来事件作出的预测。尽管本公司相信所作的预测合理，但基于未来事件固有的不确定性，前瞻性陈述最终或会变得不正确。前瞻性陈述受以下相关风险影响，其中包括本公司所提供服务的**有效竞争力**、**相关产能建设**、**新技术开发**及相关服务能如期得到实施并能够符合扩展服务的时间表。本新闻稿所载的前瞻性陈述中仅以截至有关陈述作出当日为准，除法律有所规定外，本公司概不承担义务对该等前瞻性陈述更新。因此，广大投资者应注意，依赖任何前瞻性陈述涉及已知及未知的风险。本新闻稿载有的所有前瞻性陈述需参照本部分所列的提示声明。



☎ 021-5833 8205

📍 上海市浦东新区张衡路1999号3号楼

✉ hy@chemexpress.com.cn